



第6回 きのくに建築賞 最優秀賞「新宮市文化複合施設（丹鶴ホール）」 設計：山下設計・金嶋設計共同企業体 施工：村本・三和特定建設工事共同企業体

第7回きのくに建築賞

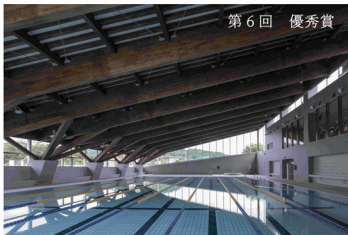
～ワカヤマの魅力ある建築～

作品
募集

応募期間
2023. 7.31～8.31

公開審査(入場無料)
2023.11.19(日)

場所 和歌山県立近代美術館2階ホール
時間 13:00～16:45



第6回 優秀賞

「有田市民水泳場（えみくるARIDA）」
設計：総企画・アトリエアースワーク設計共同
施工：三洋・匠特定建設工事共同企業体



第6回 審査員特別賞・きのくに県民賞

「紀三井寺ケーブル山麓駅」
設計：清水建設株式会社関西支店一級建築士事務所
施工：清水建設株式会社関西支店和歌山営業所



第6回 佳作

「太田の住宅」
設計：井戸窪治建築研究所
施工：国土建設株式会社



第6回 佳作

「地域環境の形成を意図した福祉施設」
設計：本多環境・建築設計事務所
施工：三友工業株式会社



第6回 紀州材賞

「和歌山城ホール」
基本設計：梓設計・環境建築計画共同企業体
実施設計・監理：教育施設・キューブ特定設計業務共同
施工：奥村・小池・宮井特定建設工事共同企業体

■受賞者

建築主・設計者・施工者の三者

■応募条件

- ・2013年以降に完成した和歌山県内の建築作品に限ります。
- ・応募作品は建築主が応募に同意していることを前提とします。
- ・作品の用途・分野は問いません。
- ※住宅、店舗、各種施設、公共建築等の新築、増築、改築、リノベーションなど
- ・応募資格者は作品の建築主、行政担当者(公共建築の場合)、設計者、施工者となります。
- ・雑誌等既発表の作品でも構いません。
- ・応募点数は自由です。
- ・法令を遵守している作品に限ります。
- ・審査員の関与した作品は応募できません。

■応募料

1作品 ¥5,000
以降は1作品につき ¥1,000

■応募方法

ホームページをご覧ください。
((一社)和歌山県建築士会HP内)
<http://www.wakayama-aba.jp/archi3>



■審査員

倉方俊輔

建築史家(審査員長)
大阪公立大学大学院
生きた建築ミュージアム大阪実行委員会 委員

工学研究科 都市系専攻 教授
生きた建築ミュージアム大阪実行委員会 委員

神吉紀世子

京都大学 工学研究科 建築学専攻 教授
伝統的建造物群保存地区 保存審議会 委員

篠崎亮平

株式会社山下設計 東京本社 第三設計部 部長
第6回きのくに建築賞 最優秀賞受賞

平田隆行

和歌山大学 システム工学部 システム工学科
建築・ランドスケープメジャー 准教授

広谷純弘

株式会社アーキヴィジョン 広谷スタジオ 代表取締役
東京理科大学 工学部 建築学科 教授
和歌山大学 客員教授

■問い合わせ先

建築三団体まちづくり協議会事務局
(一社)和歌山県建築士会内
〒640-8045 和歌山市ト半町38
TEL: 073-423-2562
E-mail: archi3.machi@gmail.com



きのくに
建築賞